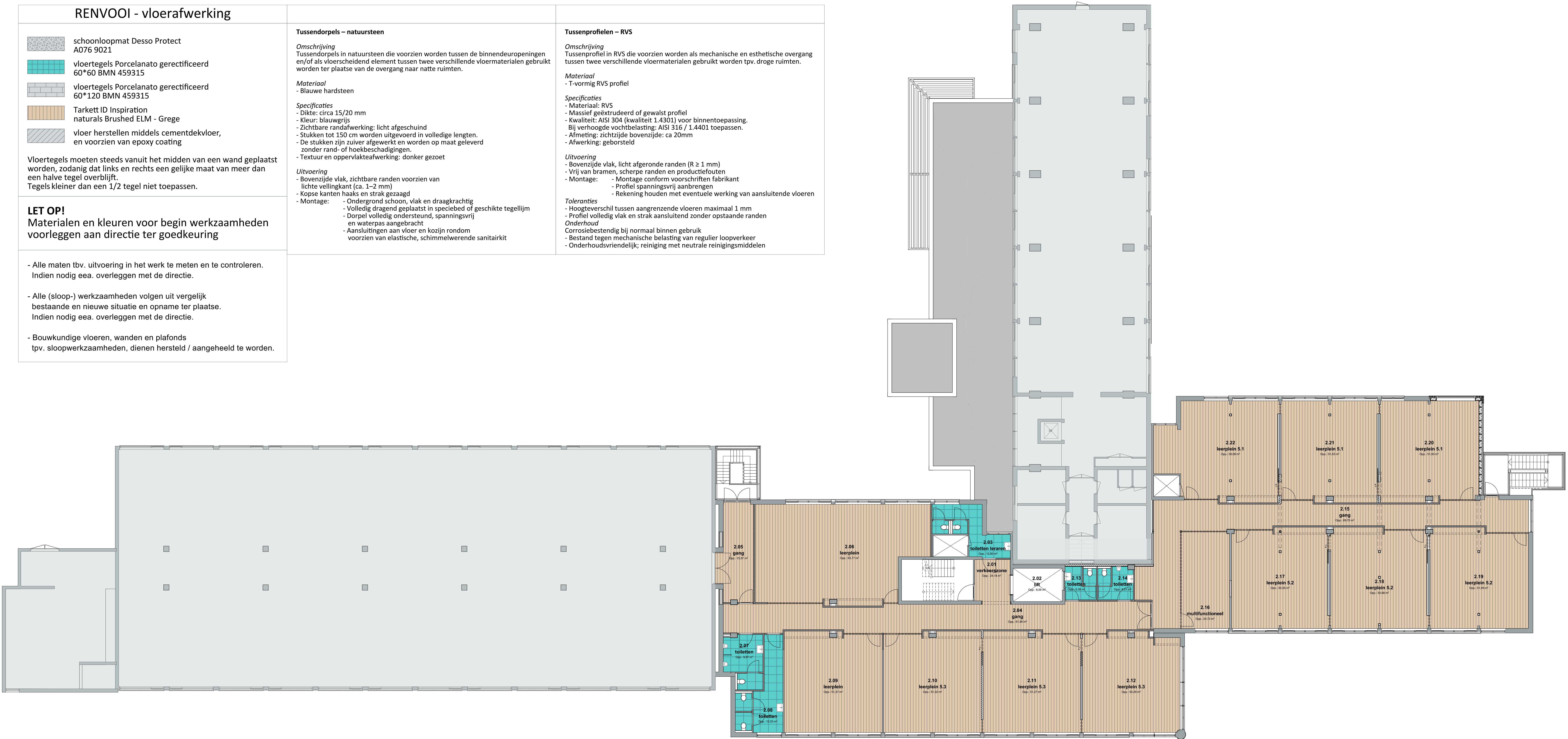


RENVOOI - vloerafwerking		
<div><div><div><div></div><div></div><div></div><div></div><div></div></div><div><div></div><div></div><div></div><div></div><div></div></div><div><div></div><div></div><div></div><div></div><div></div></div><div><div></div><div></div><div></div><div></div><div></div></div></div></div> <div><p>schoonloopmat Desso Protect A076 9021</p><p>vloertegels Porcelanato gerectificeerd 60*60 BMN 459315</p><p>vloertegels Porcelanato gerectificeerd 60*120 BMN 459315</p><p>Tarkett ID Inspiration naturals Brushed ELM - Grege</p><p>vloer herstellen middels cementdekvloer, en voorzien van epoxy coating</p></div> <p>Vloertegels moeten steeds vanuit het midden van een wand geplaatst worden, zodanig dat links en rechts een gelijke maat van meer dan een halve tegel overblijft. Tegels kleiner dan een 1/2 tegel niet toepassen.</p> <p>LET OP! Materialen en kleuren voor begin werkzaamheden voorleggen aan directie ter goedkeuring</p>	<p>Tussendorpels – natuursteen</p> <p><i>Omschrijving</i> Tussendorpels in natuursteen die voorzien worden tussen de binnendeuropeningen en/of als vloerscheidend element tussen twee verschillende vloermaterialen gebruikt worden ter plaatse van de overgang naar natte ruimten.</p> <p><i>Materiaal</i> - Blauwe hardsteen</p> <p><i>Specificaties</i> - Dikte: circa 15/20 mm - Kleur: blauwgrijs - Zichtbare randafwerking; licht afgeschuind - Stukken tot 150 cm worden uitgevoerd in volledige lengten. - De stukken zijn zuiver afgewerkt en worden op maat geleverd zonder rand- of hoekbeschadigingen. - Textuur en oppervlakteafwerking: donker gezoet</p> <p><i>Uitvoering</i> - Bovenzijde vlak, zichtbare randen voorzien van lichte vellingkant (ca. 1–2 mm) - Kopse kanten haaks en strak gezaagd - Montage:<ul style="list-style-type: none">- Ondergrond schoon, vlak en draagkrachtig- Volledig dragend geplaatst in speciebed of geschikte tegellijm- Dorpel volledig ondersteund, spanningsvrij en waterpas aangebracht- Aansluitingen aan vloer en kozijn rondom voorzien van elastische, schimmelwerende sanitairkit</p>	<p>Tussenprofielen – RVS</p> <p><i>Omschrijving</i> Tussenprofiel in RVS die voorzien worden als mechanische en esthetische overgang tussen twee verschillende vloermaterialen gebruikt worden tpv. droge ruimten.</p> <p><i>Materiaal</i> - T-vormig RVS profiel</p> <p><i>Specificaties</i> - Materiaal: RVS - Massief geëxtrudeerd of gewalst profiel - Kwaliteit: AISI 304 (kwaliteit 1.4301) voor binnentoepassing. Bij verhoogde vochtbelasting: AISI 316 / 1.4401 toepassen. - Afmeting: zichtzijde bovenzijde: ca 20mm - Afwerking: geborsteld</p> <p><i>Uitvoering</i> - Bovenzijde vlak, licht afgeronde randen (R ≥ 1 mm) - Vrij van bramen, scherpe randen en productiefouten - Montage:<ul style="list-style-type: none">- Montage conform voorschriften fabrikant- Profiel spanningsvrij aanbrengen- Rekening houden met eventuele werking van aansluitende vloeren</p> <p><i>Toleranties</i> - Hoogteverschil tussen aangrenzende vloeren maximaal 1 mm - Profiel volledig vlak en strak aansluitend zonder opstaande randen</p> <p><i>Onderhoud</i> Corrosiebestendig bij normaal binnen gebruik - Bestand tegen mechanische belasting van regulier loopverkeer - Onderhoudsvriendelijk; reiniging met neutrale reinigingsmiddelen</p>

- Alle maten tbv. uitvoering in het werk te meten en te controleren. Indien nodig eea. overleggen met de directie.

- Alle (sloop-) werkzaamheden volgen uit vergelijk bestaande en nieuwe situatie en opname ter plaatse. Indien nodig eea. overleggen met de directie.

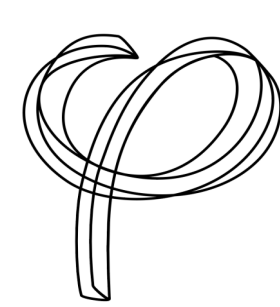
- Bouwkundige vloeren, wanden en plafonds tpv. sloopwerkzaamheden, dienen hersteld / aangeheeld te worden.



versie:	datum:	omschrijving:
wijz. A	03 maart 2026	Diversen
wijz. B	08 april 2026	Entree
wijz. C		
wijz. D		

- CONCEPT -

108 Het Martin Buber			project nummer
Locatie Atrium gebouw N&V Wingraat 47-53 6461 EM Kerkrade			project
Het Martin Buber Stadskenior 3 6461 AL Kerkrade			opdrachtgever
03 Bouwkundig - Nieuw			fase
DO.152 Vloerafwerking - 2e Verdieping			onderdeel
1:100, 1:75 schaal	A0 formaat	23 januari 2026 datum	
Phidias Community Innovation Watersley 31 6132 KA Sittard +31 (0) 46 711 1736 info@phidias.pro			



- Alle maten tbv. uitvoering in het werk te meten en te controleren. Indien nodig eea. overleggen met de directie.

- Alle (sloop-) werkzaamheden volgen uit vergelijk bestaande en nieuwe situatie en opname ter plaatse. Indien nodig eea. overleggen met de directie.